

生産設備

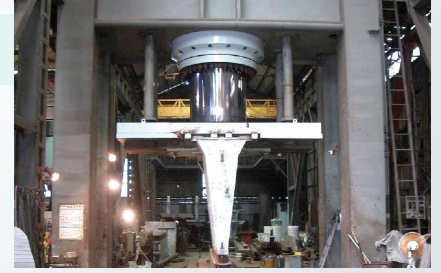
お客様の開発設計段階から機能や品質を、
適正な材料の選択、適正公差、
最適工法の選択、など提案いたします。

■プレス機

	出力 (ton)	ストローク (mm)	スパン (mm)	デーライト (mm)
4000トン門型プレス機	4,000	2,000	5,500	4,500
1500トンA門型プレス機	1,500	1,200	6,000	2,650
1500トンB門型プレス機	1,500	1,200	3,500	2,200
600トン4本柱プレス機	600	1,600	1,600	1,950

■その他の設備

機 種	仕 様	台 数
ガス切断機	大型切断機	2
プラズマ切断機	60A	1
	80A	1
NC切断機	Max3×6M	1
溶接機	500A 半自動	2
	500A	3
	350A	2
クレーン	15ton	1
	10ton	2
	5ton	12
車両	4ton車	1



4000トン門型プレス機



1500トンA門型プレス機



1500トンB門型プレス機



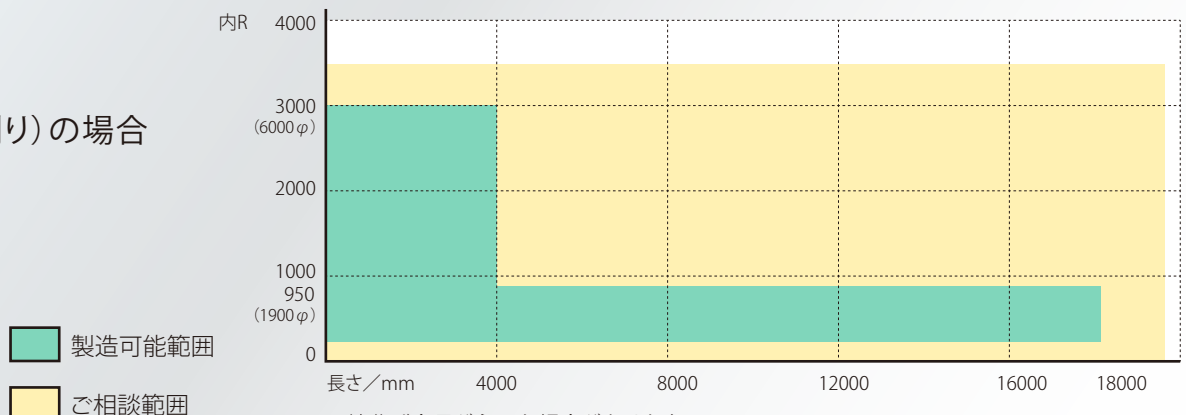
600トン4本柱プレス機

図面データのご送付 ▶

図面データによる見積作成

加工範囲

材質：SS400
板厚：50mm
形状：180°（半割り）の場合
最大重量：25ton



※端曲げ余長が必要な場合があります。

※材質・板厚により製造可能範囲が異なります。詳細につきましては、ご相談ください。